



Revedis

MAISON DE BIEN-ÊTRE

Parfums 2021

L'Achat plaisir à domicile

VERSION 8 • MAI 2021

Revedis, votre spécialiste Parfums

Eau de parfum, 100 ml

Toutes nos fragrances sont des CRÉATIONS ORIGINALES élaborées et conditionnées en France, en Pays de Grasse.

Leur fabrication est rigoureusement contrôlée et conforme au déroulement d'une création d'eau de parfum : bases, macération, conditionnement.

Les parfums REVEDIS sont composés de 12 % de base olfactive, 80% d'alcool et 8 % d'eau, comme tous les grands parfums.

Le conditionnement des parfums REVEDIS en flacons d'aluminium galvanisé a pour but de protéger les parfums de la lumière, de leur permettre de poursuivre leur macération et de ralentir leur oxydation.

La durée de vie de nos parfums est ainsi de plus de 18 mois (contre 9 mois pour les parfums en flacons de verre).

Nos parfums sont confectionnés à partir des 7 grandes familles :

- Les Hespéridés
- Les Boisés
- Les Chyprés
- Les Floraux
- Les Cuirs
- Les Fougères
- Les Orientaux (Ambrés)



Le choix d'un Parfum et comment se parfumer ?

Sentir à même le flacon n'est pas recommandé pour apprécier un parfum.

Pulvérisez le parfum sur une bandelette de papier. Si l'odeur vous plaît, vaporisez le parfum sur votre peau (à l'intérieur du coude ou du poignet). Cette étape est fondamentale pour savoir si vous aimez un parfum. Laissez la fragrance s'évaporer naturellement. Ne frottez pas la zone parfumée (par exemple, l'intérieur de vos poignets), cela altérerait le parfum.

Après avoir senti 3 ou 4 parfums, votre odorat sature. Sentez alors des grains de café, afin de désaturer votre odorat et pouvoir de nouveau apprécier les notes des parfums, ou expirez profondément par le nez, bloquez votre respiration, puis inspirez doucement la mouillette ou votre bras. Vous pouvez également sortir quelques minutes afin de « réinitialiser » votre odorat.

L'odeur d'un parfum est différente sur une bandelette et sur votre peau et varie d'une personne à l'autre. Par ailleurs, certaines peaux peuvent faire tourner un parfum, ou l'absorber. Si l'on choisit un parfum, le parfum nous choisit également. Le choix d'un parfum se fait donc en fonction des goûts (attraction pour les parfums floraux, fruités, chyprés, orientaux, légers ou capiteux...), de ses envies, des circonstances et de l'évolution du parfum sur votre peau.

Où se parfumer ?

Certaines personnes préfèrent se parfumer au niveau du décolleté, de la nuque, du pli du coude ou à l'intérieur du poignet. D'autres personnes préfèrent vaporiser le parfum sur leurs vêtements. Pensez à faire un essai sur une partie invisible du vêtement, les parfums étant susceptibles de tacher certains

vêtements clairs et/ou fragiles.

Attention également aux vaporisations de parfum sur les bijoux.

La tenue des parfums

La peau est vivante et réagit avec les parfums. Certaines peaux font durer la fragrance alors que d'autres ne retiennent pas, ou peu, l'odeur des parfums. Pulvériser plus de parfum n'y change rien, la fragrance disparaît rapidement. D'autres peaux font également « tourner » les parfums.

Nous avons parfois l'impression que l'odeur se fane et disparaît alors qu'il s'agit simplement d'une habitude olfactive. À force de sentir le parfum, notre odorat l'a complètement intégré. Demandez à votre entourage de sentir votre peau dans la zone parfumée.

Si l'odeur de votre parfum a effectivement disparu, ou si les parfums « tournent » sur votre peau, vous pouvez tester les solutions suivantes : une ou deux pulvérisations de parfum dans vos cheveux, qui conservent parfaitement les odeurs. Évitez alors l'utilisation simultanée de produits pour cheveux parfumés.

Si la solution cheveux ne vous convient pas, vous pouvez également parfumer vos vêtements. La fibre retient les odeurs et vous avez ainsi l'assurance qu'elles perdureront toute la journée.

La conservation des parfums

Les ennemis traditionnels du parfum sont la chaleur, l'air et la lumière. Aussi, nous vous conseillons de toujours bien refermer votre flacon et de l'éloigner de toute source de chaleur. En respectant ces simples consignes de conservation, le parfum peut se conserver plusieurs années.

Test : quel famille de Parfums vous correspond ?

Les parfums ont de la personnalité, tout comme nous. La première étape pour découvrir ceux qui nous conviennent est de connaître la famille olfactive correspondant à notre personnalité.

Votre chambre à coucher idéale est :

- A - blanche et immaculée, avec un grand lit en fer forgé et une armoire antique
- B - aérée et spacieuse, dans des tons de beige ou de bleu pâle
- C - rouge et or, avec de lourdes tentures et des bois exotiques

Quand vous sortez d'un ascenseur, vous aimeriez que le sillage que vous laissez derrière vous soit :

- A - féminin et délicat
- B - frais et piquant
- C - intrigant et sensuel

Le dessert que vous préférez :

- A - une salade de fruits
- B - une tarte au citron
- C - une crème brûlée à la vanille

Quand vous vous glissez dans votre lit, vous aimez sentir :

- A - un sachet de lavande
- B - les draps vifs et propres
- C - la caresse des draps en satin

Votre égérie est :

- A - Anne Hathaway
- B - Cameron Diaz
- C - Monica Bellucci

Votre garde-robe se compose surtout de :

- A - robes cocktail, jupes au genou et bottes à talons
- B - jeans et t-shirts en coton
- C - vous avez perdu le compte depuis longtemps

Votre couleur préférée est :

- A - le rose thé
- B - le jaune citron
- C - le marron profond

Pour vous séduire, un homme devrait vous offrir :

- A - un bouquet de roses rouges
- B - un montage zen aux feuilles de bambou et à la bergamote
- C - un bouquet de fleurs exotiques

Résultat du Test

Vous avez obtenu une majorité de A : famille des parfums floraux.

Vous aimez les odeurs féminines et romantiques, comme celle de l'œillet, du muguet, de la rose, du jasmin ou de la violette. Ce sont les essences les plus souvent utilisées dans la composition des parfums floraux. Plus complexe qu'il n'y paraît à première vue, cette famille de parfums plaît aux femmes qui aiment laisser un sillage chic et classique, même si des parfums fleuris plus atypiques apparaissant sur le marché, correspondent également à leur personnalité.

Vous avez obtenu une majorité de B : famille des parfums hespéridés.

À base de zestes d'agrumes, les hespéridés sont des parfums frais et citronnés (la bergamote, l'orange, la mandarine ou le pamplemousse entrent souvent dans leur composition), pleins d'énergie et de vitalité. Ils dominent les eaux de Cologne et peuvent se conjuguer aussi bien au masculin qu'au féminin. Ils sont vifs, légers et pétillants.

Vous avez obtenu une majorité de C : famille des parfums orientaux.

Vous aimez les senteurs mystérieuses, intenses, sensuelles. Les parfums orientaux ne laissent personne indifférent. Composés de notes de vanille, de musc, de résines, de bois, d'épices ou de fleurs, les orientaux sont sophistiqués, séducteurs et plutôt persistants. Si vous les utilisez, soyez attentive au dosage. Il existe des orientaux boisés, floraux, épicés ou gourmands... À vous de choisir le vôtre.





- | | | |
|--------------------------------------|---|---|
| 2 AMANDINE (oriental) * | 74 URSALIE (oriental boisé) | 141 ALTHÉA (gourmand floral) * |
| 3 ORCHIDÉE (floral floral) * | 75 ATHÉNA (fleuri épice) * | 142 CLOTILDE (oriental floral) |
| 4 MAGNOLIA (oriental ambré) * | 76 MÉLINA (fruité floral) * | 144 PÉDORA (oriental fleuri) * |
| 5 FUCHSIA (oriental) * | 77 EDMÉE (épice floral fruité) | 152 MANÈGE (ENFANT) (fruité ambré) |
| 7 VIOLAINE (floral) | 80 PANDORA (floral boisé) | 153 ARMANCE (chypré fleuri) * |
| 8 GRAZIELLA (oriental ambré) | 82 CORALINE (fruité épice) * | 158 HORTENSIA (oriental fleuri) * |
| 9 DAPHNÉE (floral floral) | 83 HERMIONE (fleuri rose) | 159 ISADORA (chypré floral) |
| 15 ADÈLE (oriental) | 88 CLÉOPHÉE (fleuri ambré boisé) * | 161 ALMA (floral) |
| 16 SALOMÉ (oriental) | 89 IPHIGÉNIE (fleuri ambré boisé) | 162 VITALIE (citrus floral) |
| 17 CATALINE (fruité boisé) | 90 APOLINE (chypré fleuri fruité) | 163 PÉNÉLOPE (gourmand floral) * |
| 19 SILVANA (fruité) | 95 ELINA (fruité boisé) * | 166 ALBINA (chypré floral) |
| 23 LUCINE (floral vert) | 98 EULALIE (espéridé épice) | 168 ALIÉNOR (oriental boisé) |
| 28 ALIETTE (frais chypré) | 99 EMELINE (oriental floral) * | 170 CÉLESTINE (floral fruité) |
| 31A BÉGONIA (fruité) | 101 ROMANCIA (fleuri ambré) | 172 COMELIE (floral gourmand) * |
| 32 FAUSTINE (floral frais) | 103 STELINA (fruité floral) * | 173 AZELIE (floral boisé) * |
| 36 EUGÉNIE (fruité boisé) * | 104 CAPUCINE (floral boisé) | 175 CLÉMATITE (oriental boisé) |
| 38 SARLINE (floral frais) * | 106 ARTÉMISIA (fleuri marin) | 177 BILITIS (floral) |
| 40 PÉTUNIA (épice fleuri) | 107 MADELINE (fruité floral) | 178 ARIELLE (floral) |
| 41 GARANCE (fruité fleuri) | 111 EGLANTINE (floral fruité) * | 180 YSALIS (oriental floral) |
| 41A CALLIOPÉ (fruité floral) | 115 CAMÉLIA (floral boisé) * | 182 ATHÉNAÏS (oriental floral) |
| 43 BÉRÉNICE (fruité chypré) | 122 CALYPSO (floral chypré) | 183 CASSIOPÉE (floral gourmand) |
| 45 AGLAÉE (floral) | 124 COLOMBE (floral) | 185 MILÉNA (oriental fruité) |
| 48 ELVIRA (fleuri) | 126 SÉRAPHINE (floral fruité) | 186 FLORIANE (oriental floral) |
| 49 MAELLE (floral doux) | 127 GILDA (fleuri boisé) | 187 CLARA (floral) |
| 54 DORINE (floral doux) * | 128 THELMA (fleuri musqué) * | |
| 55 SIDONIE (floral doux) | 132 HYACINTHE (fruité aquatique) | |
| 57 FLORETTE (oriental ambré) | 134 IMELDA (fleuri fruité) | |
| 64 LÉONIE (boisé fleuri) * | 139 HERMANCE (fleuri ambré) * | |
| 72 ISALINE (floral) | 140 PALOMA (oriental floral) * | |

le 30 ml
16,50 €

le 100 ml
28,00 €

Hélios
PARFUMS HOMME

EAU DE PARFUM
CRÉATION ORIGINALE

Vaporisateur
Natural Spray

Hélios
PARFUMS HOMME

EAU DE PARFUM
CRÉATION ORIGINALE

Vaporisateur
Natural Spray

LONDON



Hélios

PARFUMS HOMME



- | | | | |
|-----|-------------------------------|-----|--------------------------------|
| 10 | ESTORIL (frais fougère) | 110 | NOUMÉA (fruité épice) * |
| 11 | SANTIAGO (oriental) * | 114 | MESSINE (boisé) |
| 12 | ASTANA (chypré) | 118 | CORDOBA (cuir) * |
| 18 | TIJUANA (boisé fleuri) | 123 | BENARES (oriental boisé) |
| 20 | MALAGA (floral frais) | 135 | MARBELLA (espéridé boisé) |
| 21 | RAPALLO (frais fleuri) | 143 | BAHIA (boisé ambré) |
| 24 | ALICANTE (fougère) | 146 | SANTA FÉ (oriental frais) * |
| 25 | MANAGUA (chypré) | 151 | PORTOFINO (frais boisé) * |
| 27 | LAREDO (chypré) | 156 | ALMADA (fruité boisé) |
| 34 | ISTANBUL (oriental) | 160 | SALVADOR (boisé aromatique) * |
| 46 | COTONOU (fougère) | 164 | VALPARAISO (aromatique frais) |
| 50 | ATLANTA (chypré) * | 167 | HONOLULU (aromatique boisé) |
| 58 | VANCOUVER (oriental ambré) | 169 | ONDARIA (espéridé boisé) * |
| 73 | CALCUTTA (oriental boisé) | 171 | MIAMI (boisé épice) * |
| 78 | MENDOZA (fleuri marin) | 174 | PHOENIX (fougère aromatique) * |
| 81 | ODEMIS (floral frais) | 176 | BALI (aromatique boisé) |
| 86 | FILOU (ENFANT) (floral frais) | 179 | SIENNE (oriental boisé) |
| 91 | CAMBERRA (boisé fruité) * | 181 | LONDON (aromatique boisé) |
| 96 | ACAPULCO (boisé épice) * | 184 | MILAN (oriental boisé) |
| 97 | BILBAO (boisé fleuri) | | |
| 102 | VENTURA (boisé fleuri) | | |
| 105 | MOMBASA (fruité floral) | | |
| 108 | PANAMA (boisé musqué) * | | |

le 30 ml
16,50 €

le 100 ml
28,00 €

42
Parfums

* existe aussi en 30 ml

Les Familles Olfactives

CLASSIFICATION DES PARFUMS

Les Parfums sont classés en 7 familles principales et en sous-familles

CHYPRÉ

Basé sur un accord de bois avec parfois des aspects cuirés et cuivrés. Les parfums sont riches et tenaces.

CUIR

Accord basé sur une ou plusieurs plantes aromatiques, comme la sauge et le romarin.

FLORAL

L'odeur principale est une fleur : rose, jasmin, violette, lilas, muguet, narcisse et tubéreuse.

FOUGÈRE

Cette dénomination qui ne prétend pas se rapporter à l'odeur des fougères, comprend un accord généralement réalisé avec des notes lavandées, boisées, mousse de chêne, coumarine, bergamotte, géranium...

ORIENTAL

Mélange de chaleur et de sensualité. Le musc, la vanille et les bois précieux sont accompagnés de fleurs et d'essences exotiques.

BOISÉ

Cette famille regroupe des parfums dont l'accord principal est constitué de bois, tels que le santal, le patchouli, le cèdre, ou le vétiver.

HESPÉRIDÉ

Les essences d'agrumes (orange, citron, mandarine...) appelées Hespéridés dans le langage du parfumeur, constituent les éléments principaux de cette famille qui regroupe toutes les eaux fraîches.



CHYPRÉ

Ce nom provient du parfum que François COTY a ainsi appelé à sa sortie en 1917. Le succès de ce "Chypre" en a fait le chef de file de cette grande famille qui regroupe des parfums basés principalement sur des accords de mousse de chêne, ciste-labdanum, patchouli, bergamote, etc.

CHYPRÉ FRUITÉ

Toujours cet accord chypre, plus étoffé et agrémenté de notes fruitées comme la pêche, la mirabelle, les fruits exotiques...

CHYPRÉ FLEURI ALDÉHYDÉ

C'est le canevas fleuri aldéhydé adapté à un ensemble chypre floral plutôt que floral seul.

CHYPRÉ CUIR

A l'une des structures citées, on ajoute des notes de cuir, de fumée, de bois brûlé, animales, et ces compositions sont quelquefois coiffées par une note fraîche, surtout hespéridée.

CHYPRÉ AROMATIQUE

Chypre sûrement, le plus souvent fleuri et à dominantes aromatiques : thym, armoise, genièvre, coriandre.

CHYPRÉ VERT

Ici, on assiste à un contraste entre un départ frais et vert (herbe coupée, feuilles froissées) et un fond chaud.

CHYPRÉ FLEURI

A la structure chypre, on ajoute des notes florales telles que muguet, rose, jasmin.

ORIENTAL (AMBRÉ)

Sous la dénomination "ambrés" quelquefois appelés aussi "orientaux", ont été groupés des parfums ayant des notes douces, poudrées, vanillées, ciste-labdanum, animales, très marquées. Y-a-t-il une note ambrée type ? -Sûrement ! -voir ambré doux-. Six groupes d'ambrés ont été répertoriés.

AMBRÉ DOUX

On y trouve les parfums les plus représentatifs de la note ambrée classique -ils se distinguent par leur douceur et leur chaleur -leur sillage est particulièrement prononcé.

AMBRÉ FLEURI ÉPICÉ

Sur l'accord ambré, une note épicée est très perceptible et l'apport floral non négligeable -oillet par exemple.

AMBRÉ HESPÉRIDÉ

Ces produits ambrés peuvent avoir un caractère floral, leur départ hespéridé est bien marqué.

AMBRÉ FLEURI BOISÉ

Dans ce groupe de notes ambrées, le caractère boisé est bien marqué et la note de tête est nuancée de variations florales.

FLORIENTAUX

Un dosage plus nuancé de la note ambrée dans un ensemble olfactif puissant. Des notes dominantes : florales, fraîches, épicées, qui s'intègrent dans ce bouquet très consistant.

AMBRÉ FLEURI FRUITÉ

La représentation ambrée est certaine. L'aspect floral peut être très diversifié. La note fruitée est composée des fruits mentionnés par ailleurs : pomme, poire, abricot, framboise.

HESPÉRIDÉ

On entend par "hespéridées", les huiles essentielles obtenues par expression du zeste des fruits tels que bergamote, citron, orange, mandarine, etc. associées aux produits de l'oranger. C'est dans ce groupe que l'on trouve les premières "Eau de Cologne", utilisées par les hommes et les femmes.

HESPÉRIDÉ ÉPICÉ

A cette structure hespéridée, on ajoute des notes épicées, telles que girofle, poivre, muscade, cannelle.

HESPÉRIDÉ AROMATIQUE

La structure hespéridée est, ici, modifiée par l'apport de notes aromatiques, comme le thym, la marjolaine, le romarin, ou encore la menthe.

HESPÉRIDÉ FLEURI CHYPRÉ

Ils représentent une nouvelle génération d'"Eau de Cologne". La note hespéridée est toujours importante, mais elle reçoit l'apport d'autres notes fraîches et cet ensemble se prolonge d'abord par une note florale où le jasmin est surtout présent et, ensuite, par un fond boisé et mousses.

HESPÉRIDÉ BOISÉ

Toujours l'accord hespéridé mais à un degré moindre. La note florale est faiblement présente. Le fond, boisé et parfois poudré, est lui, assez important.

HESPÉRIDÉ FLEURI BOISÉ

Des notes florales, discrètement présentes dans l'accord hespéridé. L'ensemble associé à des notes boisées diverses.

HESPÉRIDÉ MUSQUÉ

A la structure hespéridée, on ajoute un fort caractère musqué perceptible dès le départ, des notes florales et boisées. La note Musc fait référence aux Muscs de Synthèse et non à la note animale du musc Tonkin.

BOISÉ

Ce sont des notes chaudes ou opulentes comme le santal et le patchouli, parfois sèches comme le cèdre et le vétiver. Le départ est constitué le plus souvent de notes lavandées et hespéridées.

BOISÉ CONIFÈRE HESPÉRIDÉ

Ici nous retrouvons des notes boisées où l'essence de pin joue un rôle important, avec en tête des notes agrumes.

BOISÉ ÉPICÉ

Un boisé santal doux, réchauffé de notes épicées très présentes : poivre, muscade, girofle, cannelle...

BOISÉ AMBRÉ

Le fond est constitué de notes chaudes et riches, telles que vanille, coumarine, ciste-labdanum, patchouli et santal.

BOISÉ AROMATIQUE

Les accords de bois font l'essentiel de ces compositions, souvent lavandées, quelquefois vertes, avec toujours un départ aromatique tel que thym, armoise, myrte, romarin, sauge.

BOISÉ ÉPICÉ CUIR

L'accord boisé épicé est renforcé de notes cuir et animales, telles que bouleau et castoreum.

BOISÉ MARIN

Cette construction s'harmonise bien avec un accord boisé aromatique et les notes océanes complètent ou modifient le thym et l'armoise.

BOISÉ FRUITÉ

Un arbre et des fruits. Un bois et des fruits... quoi de plus naturel... Nous retrouvons ici les notes de fruits découvertes ou redécouvertes récemment.

BOISÉ MUSQUÉ

L'accord boisé est très fortement allié à un accord musqué. Ici aussi, nous trouvons des notes épicées, fruitées, aromatiques ou ambrées.



FLORAL

Cette famille importante regroupe tous les parfums dont le thème principal est une fleur ou un bouquet floral : jasmin, rose, muguet, violette, tubéreuse, narcisses, etc.

SOLFLORE

Une seule note florale est recherchée ; c'est le début de la parfumerie moderne. On copie la nature, on essaie de reconstituer et de styliser : une rose, un jasmin, une violette, un lilas, un muguet...

FLEURI MUSQUÉ

Sur un accord floral, la note musquée est présentée dès les premiers instants. Des notes fruitées, boisées ou aldéhydées sont toutefois présentes.

BOUQUET FLORAL

On s'inspire toujours de la nature, mais on associe, comme pour un bouquet de fleurs, plusieurs notes florales. La composition devient plus complexe, les matières premières sont devenues plus nombreuses

FLEURI ALDÉHYDÉ

C'est toujours un bouquet floral, souvent prolongé par des notes animales, poudrées, légèrement boisées. Le départ est composé d'aldéhydes, en association avec des hespéridés ou des notes florales.

FLEURI VERT

Il a été adjoint à un bouquet floral des notes fraîches et sur tout vertes, c'est-à-dire d'une fraîcheur plus incisive. Le galbanum est le type même du produit employé dans cette classe ainsi que des spécialités à odeur d'herbe coupée.

FLEURI BOISÉ FRUITÉ

Sur un bouquet floral, où la note boisée est sous-jacente, il est ajouté des notes fruitées : pêche, pomme, prune, abricot...

FLEURI BOISÉ

La note florale, dominante dans cette catégorie, peut être violette, jasmin, rose, muguet ou autre fleur. On y trouve des notes de tête diversifiées : hespéridées, herbacées en particulier. Le prolongement est constitué de notes surtout boisées, poudrées, vanillées.

FLEURI MARIN

Un bouquet floral classique se trouve accompagné durant son évaporation par un ensemble de notes marines, plutôt océanes.

FLEURI FRUITÉ

A partir de 1995, des notes fruitées nouvelles pour la parfumerie ont "fleuri". Et si le corps floral est bien présent et repérable, les notes fruitées sont manifestes. Ce sont l'abricot, la framboise, le melon, le litchi, la poire, la pomme...

CUIR

C'est une formulation bien à part, une idée de la parfumerie un peu différente de ce que l'on conçoit généralement, avec des notes sèches, très sèches parfois, essayant de reproduire l'odeur caractéristique du cuir (fumée, bois brûlé, bouleau, tabac...) et des notes de tête ayant des inflexions florales.

CUIR FLEURI

Ce sont des notes cuir "linéaires", sans agressivité, agrémentées de notes florales, violette, iris ou autres.

CUIR TABAC

La note cuir est tempérée par des accords boisés, miellés, foin, qui caractérisent la note tabac blond.

FOUGÈRE

Cette dénomination de fantaisie, qui ne prétend pas se rattacher à l'odeur des fougères, comprend un accord généralement réalisé avec des notes lavandées, boisées, mousse de chêne, coumarine, bergamote, géranium...

FOUGÈRE FLEURIE AMBRÉE

Il s'agit d'un accord fougère épanoui par une note florale et soutenu d'un fond ambré labdanum.

FOUGÈRE AMBRÉE DOUCE

Ces fougères de construction classique ont un fond ambré dont la douceur est accentuée de notes vanillées.

FOUGÈRE ÉPICÉE

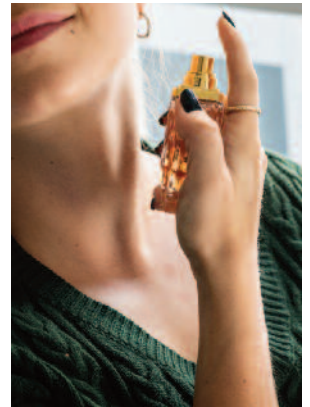
Ce sont des fougères de base, très classiques, caractérisées par la présence de notes florales et surtout d'ajouts marquants de notes épicées comme le girofle, le poivre.

FOUGÈRE AROMATIQUE

Une fougère associée étroitement à un ensemble hespéridé, herbacé, surtout aromates, comme thym, armoise, coriandre, romarin... et parfois quelques légères notes épicées.

FOUGÈRE FRUITÉE

La base est une fougère classique. Elle est observée en parallèle avec les notes fruitées mentionnées pour la sous-famille fleurie fruitée.



Nos Parfums

Familles - Composition - Allergènes

PYRAMIDE OLFACTIVE

La pyramide olfactive symbolise la construction du parfum.
Elle se compose de 3 niveaux et décrit les notes principales que l'on sent au fur et à mesure de l'évolution du parfum dans le temps.



Alcool
Agrumes
Aromates

Fleuries
Vertes
Fruités
Épicés

Boisées
Balsamiques

Notes de tête

Elles créent la 1ère impression du parfum.
Éphémères et volatiles,
elles s'effacent rapidement pour laisser s'exprimer les notes de cœur.

Notes de cœur

Elles forment la personnalité du parfum.
Richesse et caractère sont donnés au parfum par le cœur.

Notes de fond

Elles permettent au sillage du parfum d'être plus persistant.
Complémentaire des autres notes,
le fond est composé de notes plus rondes et plus chaudes.

2 - AMANDINE (Femme)

Famille : Oriental

Note de Tête : Cassis, Caramel, Miel

Note de Cœur : Jasmin, Rose, Patchouli

Note de Fond : Vanille, Muscs blancs
Allergènes : liliacé, coumarin, d-limonène, linalool, amyl cinnamal, geraniol, citral

3 - ORCHIDÉE (Femme)

Famille : Floral Floral

Note de Tête : Bergamote, Citron, Pêche, Abricot

Note de Cœur : Ananas, Rose, Muguet, Jasmin, Santal

Note de Fond : Cèdre, Vanille, Muscs blancs

Allergènes : gamma méthyl ionone, lyral, hydroxycitronellal, benzyl salicylate, cinnamyl alcool, citronnellol, geraniol, eugenol, d-limonène, coumarin, linalool

4 - MAGNOLIA (Femme)

Famille : Oriental Ambré

Note de Tête : Prune

Note de Cœur : Ylang, Géranium, Rose, Jasmin, Lavande, Clou de Girofle

Note de Fond : Santal, Cèdre
Allergènes : lyral, linalool, d-limonène, hexyl cinnamaldehyde, citronnellol, liliacé, geraniol, coumarin, cinnamyl alcool, amyl cinnamal, benzyl benzoate, citral, benzyl salicylate

5 - FUSHIA (Femme)

Famille : Oriental

Note de Tête : Mandarine, citron, Orange

Note de Cœur : Girofle poivre, Piment

Note de Fond : Patchouli, Cèdre, Mousse, Muscs blancs

Allergènes : benzyl salicylate, d-limonène,

hydroxycitronellal, hexyl cinnamaldehyde, geraniol, eugenol, linalool, coumarin, citronnellol, benzyl benzoate, mousse d'arbre, gamma méthyl ionone, citral, cinnamal, cinnamyl alcool

7 - VIOLAINE (Femme)

Famille : Floral

Note de Tête : Citron, Mandarine, Orange, Pomme

Note de Cœur : Rose, Iris, Jasmin, Ylang, Jaconthe, Violette, Canelle, Celeri

Note de Fond : Vetiver, Mousse, Muscs blancs, Vanille

Allergènes : benzyl salicylate, gamma méthyl ionone, lyral, citronnellol, eugenol, hydroxycitronellal, geraniol, isoegenol, coumarin, linalool, d-limonène, hexyl cinnamaldehyde

8 - GRAZIELLA (Femme)

Famille : Oriental Ambré

Note de Tête : Bergamote, Orange, Citron, Mandarine, Jasmin

Note de Cœur : Ylang, Géranium, Rose, Mimosa, Patchouli

Note de Fond : Vetiver, Vanille, Muscs blancs

Allergènes : benzyl salicylate, lyral, eugenol, d-limonène, geraniol, linalool, coumarin, citronnellol, hexyl cinnamaldehyde, isoegenol, citral, cinnamyl alcool, hexyl alcool, hydroxycitronellal, benzyl benzoate, gamma méthyl ionone, cinnamal

9 - DAPHNÉE (Femme)

Famille : Floral Floral

Note de Tête : Noix de coco, Prune, Framboise

Note de Cœur : Rose, Jasmin, Ylang, Fleur

d'orange

Note de Fond : Santal, Muscs Blancs

Allergènes : eugenol, liliacé, citronnellol, linalool, lyral, d-limonène, benzyl salicylate, benzyl benzoate, gamma méthyl ionone, coumarin, cinnamal, isoegenol, geraniol

10 - ESTORIL (Homme)

Famille : Frais Fougère

Note de Tête : Feuilles de violette, Poivre

Note de Cœur : Jasmin, Rose, Lavande

Note de Fond : Cèdre, Ambre, Muscs

Allergènes : hexyl cinnamaldehyde, d-limonène, benzyl salicylate, lyral, linalool, citronnellol, gamma méthyl ionone, eugenol, geraniol, isoegenol, benzyl benzoate

11 - SANTIAGO (Homme)

Famille : Oriental

Note de Tête : Bergamote, citron, Lavande, Estragon

Note de Cœur : Géranium, Jasmin, Violette

Note de Fond : Santal, Patchouli, Vanille, Fève tonka, Muscs blancs,

Allergènes : liliacé, coumarin, lyral, linalool, gamma méthyl ionone, d-limonène, cinnamyl alcool, eugenol, citronnellol

12 - ASTANA (Homme)

Famille : Chypré

Note de Tête : Orange, Citron, Bergamote petit grain, Vervaine

Note de Cœur : Fleurs blanches, Jasmin, Menthe, Lavandin, Girofle

Note de Fond : Thym, Romarin, Muscs blancs

Allergènes : linalool, d-limonène, hexyl cinnamaldehyde, citral, coumarin, eugenol, gamma méthyl ionone, geraniol, far-

nesol, isoegenol, citronnellol, benzyl alcool

15 - ADÈLE (Femme)

Famille : Oriental

Note de Tête : Bergamote, Citron, Néroli, Lavande, Coriandre

Note de Cœur : Géranium, Iris, Ylang

Note de Fond : Santal, Mousse, Vetiver, Patchouli, Benjoin, Tolubaume Perou, Fève tonka, Muscs blancs

Allergènes : linalool, coumarin, benzyl benzoate, d-limonène, geraniol, citronnellol, gamma méthyl ionone, benzyl salicylate, citral, benzyl alcool, eugenol, farnesol

16 - SALOMÉ (Femme)

Famille : Oriental

Note de Tête : Bergamote, Néroli

Note de Cœur : Rose, Jasmin, Ylang, Iris

Note de Fond : Mousse, Vetiver, patchouli, vanille, musc blanc

Allergènes : coumarin, linalool, gamma méthyl ionone, hydroxycitronellal, geraniol, mousse de chêne, cinnamyl alcool, isoegenol, benzyl salicylate, citronnellol, benzyl alcool, d-limonène, citral, eugenol

17 - CATALINE (Femme)

Famille : Fruité Boisé

Note de Tête : Ylang, Jasmin, Rose, Géranium,

Note de Cœur : Santal, Patchouli,

Note de Fond : Musc blanc, Fève tonka

Allergènes : benzyl salicylate, linalool, gamma méthyl ionone, hydroxycitronellal,

geraniol, mousse d'arbre, citronnello, lyral, coumarin, hexyl cinnamaldehyde, farnesol, linalol, benzyl cinnamate, benzyl benzoate, benzyl alcohol

18 - TIJUANA (Homme)

Famille : Boisé Floral

Note de Tête : Bergamote, Citron, Lavande, Estragon

Note de Cœur : Menthe , Géranium, Santal

Note de Fond : Cèdre, Patchouli, Mousse, Muscs blancs

Allergènes : d-limonène, lyral, linalol, coumarin, citronnello, benzyl salicylate, geraniol, citral, mousse d'arbre, hexyl cinnamaldehyde, eugenol, gamma méthyl ionone, cinnamal, isoeugenol, linal, benzyl alcohol, amyl cinnamal

19 - SILVANA (Femme)

Famille : Fruité

Note de Tête : Pêche

Note de Cœur : Jasmin, Rose, Cèdre, Patchouli, Mousse

Note de Fond : Vanille, Musc blanc

Allergènes : gammaméthyl ionone, lyral, hydroxycitronellal, eugenol, geraniol, linalol, coumarin, citronnello, cinnamyl alcohol

20 - MALAGA (Homme)

Famille : Floral Frais

Note de Tête : Mandarine, citron, Bergamote, lavande, menthe

Note de Cœur : Jasmin, Rose, Muguet

Note de Fond : Santal, Cèdre, Mousse, Muscs blancs

Allergènes : linalool, d-limonène, linalol, citronnello, geraniol, citral, coumarin

21 - RAPALLO (Homme)

Famille : Floral Frais

Note de Tête : Citron, mandarine, Bergamote

Note de Cœur : Armoise, Romarin, Lavande, coriandre, Jasmin, Géranium

Note de Fond : Pin, Patchouli, Mousse, Santal, Cèdre, Benjoin

Allergènes : benzyl salicylate, linalool, d-limonène, hydroxycitronellal, lyral, mousse d'arbre, citral, benzyl benzoate, coumarin, eugenol, citronnello, mousse de chène, linal

23 - LUCINE (Femme)

Famille : Floral Vert

Note de Tête : Feuilles vertes, Melon

Note de Cœur : Jasmin, Rose

Note de Fond : Freesia, cèdre, Musc

Allergènes : linal, citronnello, lyral, eugenol, geraniol, hydroxycitronellal, amyl cinnamal, benzyl salicylate, d-limonène, linalool

24 - ALICANTE (Homme)

Famille : Fougère

Note de Tête : Bergamote, Lavande, Menthe, Ananas, Pomme

Note de Cœur : Géranium

Note de Fond : Santal, Cèdre, Mousse, Patchouli, Muscs blancs

Allergènes : benzyl salicylate, d-limonène, linalool, lyral, linal, mousse de chène, gamma méthyl ionone, eugenol, citral, isoeugenol, citronnello

25 - MANAGUA (Homme)

Famille : Chypré

Note de Tête : Bergamote, Citron, Mandarine, Bigarade, Noix de muscade, Clou de girofle

Note de Cœur : Jasmin, Violette,

Note de Fond : Mousse, Patchouli, Musc

blanc

Allergènes : d-limonène, lyral, hexyl cinnamaldehyde, coumarin, gamma méthyl ionone, citral, eugenol, hydroxycitronellal, citronnello, amyl cinnamal

27 - LARÉDO (Homme)

Famille : Chypré

Note de Tête : Bergamote

Note de Cœur : Géranium, Muscade

Note de Fond : Cèdre, Mousse, Santal

Allergènes : benzyl salicylate, linalool, benzyl benzoate, geraniol, mousse de chène, linal, citronnello, d-limonène

28 - ALIETTE (Femme)

Famille : Frais Chypré

Note de Tête : Bergamote, Citron, Mandarine, Limette

Note de Cœur : Jasmin, Cillet, Coriandre

Note de Fond : Patchouli, Santal, Mousse de chène, Musc

Allergènes : d-limonène, linalool, citral, hexyl cinnamaldehyde, gamma méthyl ionone, citronnello, hydroxycitronellal, coumarin, eugenol, lyral, benzyl benzoate, benzyl salicylate

31 A - BÉGONIA (Femme)

Famille : Fruité

Note de Tête : Prune, Pêche, Ananas, Cardamome

Note de Cœur : Jasmin, Ylang-Ylang, Rose, Iris, Oeillet, Canelle, Baies

Note de Fond : Cèdre, Patchouli, Santal, Vanille, Benjoin, Musc

Allergènes : coumarin, linalool, d-limonène, eugenol, isoeugenol, benzyl benzoate, benzyl salicylate, geraniol

32 - FAUSTINE (Femme)

Famille : Floral Frais

Note de Tête : Cassis, Orange, Mandarine

Note de Cœur : Jasmin, Ylang-Ylang, Iris

Note de Fond : Vetiver, Mousse

Allergènes : hexyl cinnamaldehyde, benzyl salicylate, hydroxycitronellal, lyral, citronnello, linal, linalool, gamma méthyl ionone, benzyl cinnamate, benzyl alcohol, mousse de chène, farnesol

34 - ISTANBUL (Homme)

Famille : Oriental

Note de Tête : Citron, bergamote, Basilic

Note de Cœur : Oeillet, Rose, Jasmin, Cannelle

Note de Fond : Patchouli, Santal, Vanille, Mousse, Cèdre, Benjoin, Oliban

Allergènes : linalool, d-limonène, citronnello, hydroxycitronellal, citral, gamma méthyl ionone, geraniol, benzyl alcohol, cinnamyl alcohol, benzyl benzoate, isoeugenol

36 - EUGÉNIE (Femme)

Famille : Fruité Boisé

Note de Tête : Jasmin, Violette,

Note de Cœur : Patchouli,

Note de Fond : Vanille

Allergènes : linal, linalool, d-limonène, gamma méthyl ionone, citronnello, citral, benzyl benzoate

38 - CARLINE (Femme)

Famille : Floral Frais

Note de Tête : Fleur de cassis, Poire,

Note de Cœur : Fraise, Jasmin,

Note de Fond : Tubéreuse, santal , Muscs Blancs

Allergènes : lial, hexyl cinnamaldehyde, benzyl salicylate, citronnello, hydroxycitronellal, gamma méthyl ionone, d-limonène, lyral, geraniol, citral

40 - PÉTUNIA (Femme)

Famille : Épicé Floral

Note de Tête : Mandarine, Poivre

Note de Cœur : Rose, Jasmin, Fleur d'oranger

Note de Fond : Bois de Santal, Vanille, Tonka

Allergènes : linalool, hexyl cinnamaldehyde, geraniol, coumarin, benzyl benzoate, d-limonène, cinnamyl alcohol, citronnello, citral, gamma méthyl ionone, eugenol

41 - GARANCE (Femme)

Famille : Fruité Floral

Note de Tête : Citron, Poire

Note de Cœur : Pivoine blanche

Note de Fond : Ambre, Vanille

Allergènes : benzyl salicylate, lyral, linalool, d-limonène, hexyl cinnamaldehyde, citronnello

41 A - CALLIOPÉ (Femme)

Famille : Floral Boisé

Note de Tête : Orange

Note de Cœur : Ylang, Jasmin, Santal, Magnolia

Note de Fond : Ambre, Muscs blancs

Allergènes : linalool, hydroxycitronellal, mousse d'arbre, gamma méthyl ionone, d-limonène, amyl cinnamal, benzyl alcohol, citronnello, benzyl salicylate, benzyl benzoate, citral

43 - BÉRÉNICE (Femme)

Famille : Fruité Chypré

Note de Tête : Bergamote, Tangéline

Note de Cœur : Jasmin, Ylang-Ylang, Magnolia, Iris

Note de Fond : Ambre Gris, Benjoin, Vanille, Muscs Blancs

Allergènes : linalool, geraniol, limonène, hexyl cinnamal, benzyl benzoate, butylphenyl methylpropional, citronnello, benzyl salicylate, coumarin, citral, hydroxycitronellal, eugenol, benzyl alcohol

45 - AGLAÉ (Femme)

Famille : Floral

Note de Tête : Mandarine, Citron, Prune, Pêche

Note de Cœur : Rose, Cyclamen, Iris, Muguet, Jasmin, Tubéreuse

Note de Fond : Cèdre, Santal, Ambre, Mousse

Allergènes : lial, hydroxycitronellal, d-limonène, linalool, gamma méthyl ionone, lyral, geraniol, citronnello, coumarin

46 - COTONOU (Homme)

Famille : Fougère

Note de Tête : Coriandre, Bergamote, Saugé, Laurier

Note de Cœur : Jasmin, Géranium, Iris

Note de Fond : Vanille, Fève tonka, Vétiver, Patchouli, Mousse, Muscs

Allergènes : hexyl cinnamaldehyde, coumarin, lyral, linalool, lial, d-limonène, eugenol, geraniol, gamma méthylone, mousse d'arbre, citronnello, hydroxycitronellal, benzyl alcohol, benzyl benzoate, citral

48 - ELVIRA (Femme)

Famille : Floral

Note de Tête : Bergamote, Citron, Neroli, Jasmin

Note de Cœur : Fleur d'oranger, Gardénia, Fleur de Vanille

Note de Fond : Santal

Allergènes : linalool, citronnello, hydroxycitronellal, benzyl cinnamate, d-limonène, hexyl cinnamaldehyde, gamma méthyl ionone, coumarin, citral, isoeugenol, geraniol

49 - MAËLLE (Femme)

Famille : Floral Doux

Note de Tête : Bergamote, Citron, Mandarine

Note de Cœur : Iris, Géranium, Ylang

Note de Fond : Santal, Mousse, Musc

Allergènes : linalool, benzyl salicylate, d-limonène, citronnello, hydroxycitronellal, hexyl cinnamaldehyde, gamma méthyl ionone, geraniol, coumarin, citral, benzyl benzoate

50 - ATLANTA (Homme)

Famille : Chypré

Note de Tête : Citron, Mandarine

Note de Cœur : Lavandin, Noix de Muscade, Cardamome

Note de Fond : Santal, Mousse, Muscs Blancs

Allergènes : d-limonène, linalool, lial, hexyl cinnamaldehyde, coumarin, citral, mousse d'arbre

54 - DORINE (Femme)

Famille : Floral Doux

Note de Tête : Mandarine, Cassis, Fruits rouges

Note de Cœur : Ylang, Jasmin,

Note de Fond : Patchouli, Cèdre, Vétiver, Santal

Allergènes : coumarin, hexyl cinnamaldehyde, linalol, gamma méthylionone, benzyl benzoate, d-limonène, citronnello, lyral, hydroxycitronellal, benzyl alcohol, cinnamyl alcohol, benzyl salicylate, isoeugenol, eugenol

55 - SIDONIE (Femme)

Famille : Floral Doux

Note de Tête : Ylang, Géranium, Note de Cœur : Cèdre, Mousse, Celeri, Clou de girofle,

Note de Fond : Vanille

Allergènes : hexyl cinnamaldehyde, hydroxycitronellal, linalool, eugenol, benzyl benzoate, coumarin, isoeugenol, citronnello, lial, d-limonène, gamma méthyl ionone, geraniol, benzyl salicylate, mousse d'arbre, benzyl alcohol, amyl cinnamal

57 - FLORETTE (Femme)

Famille : Oriental Ambré

Note de Tête : Prune, Jasmin, Ylang

Note de Cœur : Cèdre, Santal

Note de Fond : Musc, Vanille

Allergènes : linalool, hexyl cinnamaldehyde, gamma méthyl ionone, lyral, geraniol, coumarin, citronnello, lial, cinnamyl alcohol, benzyl alcohol, benzyl benzoate, benzyl salicylate

58 - VANCOUVER (Homme)

Famille : Oriental Ambré

Note de Tête : Citron

Note de Cœur : Rose, Lavande

Note de Fond : Cèdre, Vétiver, Vanille, Patchouli

Allergènes : linalool, d-limonène, liliol, hexyl cinnamaldéhyde, coumarin, geraniol, cinnamyl alcool, benzyl salicylate, citronellol, citral

64 - LÉONIE (Femme)

Famille : Boisé

Note de Tête : Jasmin, Anis étoilé

Note de Cœur : Santal, Mousse

Note de Fond : Vanille, Muscs blancs

Allergènes : linalool, hexyl cinnamal, benzyl alcool, limonène, benzyl salicylate

72 - ISALINE (Femme)

Famille : Floral

Note de Tête : Bergamote, Citron, Mandarine, Pêche, Estragon

Note de Cœur : Tubéreuse, Jasmin, Muguet, Rose, Ylang, Iris

Note de Fond : Cèdre, Patchouli, Santal, Musc, Vanille, Mousse, Tonka

Allergènes : d-limonène, hexyl cinnamaldéhyde, linolol, gamma méthyl ionone, geraniol, coumarin, benzyl salicylate, citral

73 - CALCUTTA (Homme)

Famille : Oriental Boisé

Note de Tête : Bergamote, Citron, Basilic, Anis

Note de Cœur : Cyclamen, jasmin, Iris, Muguet

Note de Fond : Cèdre, Vétiver, Santal, Cardamome, Vanille, Tonka, Muscs

Allergènes : liliol, coumarin, lyral, d-limonène, linalool

74 - URSALIE (Femme)

Famille : Oriental Boisé

Note de Tête : Mandarine, Citron, Orange

Note de Cœur : Girofle, Poivre, Piment, Patchouli

Note de Fond : Cèdre, Mousse, Muscs Blancs

Allergènes : coumarin, d-limonène, benzyl benzoate, linalool

75 - ATHÉNA (Femme)

Famille : Floral Épicé

Note de Tête : Vert d'Aubépine, Ylang

Note de Cœur : Rose, Jasmin, Violette

Note de Fond : Vanille, Muscs Blancs

Allergènes : geraniol, citronnellol, hydroxycitronellal, linalool, d-limonène, lyral, gamma méthyl ionone, isoeugenol, coumarin, benzyl benzoate, benzyl salicylate

76 - MÉLINA (Femme)

Famille : Fruité

Note de Tête : Pamplemousse, Orange, Cassis, Mandarine

Note de Cœur : Muguet, Jasmin

Note de Fond : Ambre, Vanille, Muscs Blancs

Allergènes : butylphényl methylpropional, hydroxycitronellal, limonène, citronnellol, coumarin, geraniol, linalool

77 - EDMÉE (Femme)

Famille : Épicé Floral Fruité

Note de Tête : Rose

Note de Cœur : Cyprés, Poivre

Note de Fond : Vanille, Muscs Blancs

Allergènes : linalool, d-limonène, hydroxycitronellal, lyral, citronnellol, liliol, geraniol, gamma méthyl ionone, citral, isoeugenol

78 - MENDOZA (Homme)

Famille : Floral Marin

Note de Tête : Bergamote, Vert de feuilles

Note de Cœur : Violette, Rose, Jasmin

Note de Fond : Mousse d'Algues, Cèdre, Muscs

Allergènes : d-limonène, linalool, liliol, benzyl salicylate, gamma méthylionone, eugenol, citral, geraniol, citronnellol

80 - PANDORA (Femme)

Famille : Floral Boisé

Note de Tête : Cèdrat, Baies, Roses

Note de Cœur : Jacinthe, Iris, Jasmin

Note de Fond : Vétiver, Patchouli, Ambre

Allergènes : linalool, liliol, d-limonène, lyral, hexyl cinnamaldéhyde, hydroxycitronellal, benzyl salicylate, citronnellol, geraniol, coumarin, amyl cinnamal, citral

81 - ODÉMIS (Homme)

Famille : Floral Frais

Note de Tête : Bergamote, Citron, Mandarine

Note de Cœur : Lavande, Jasmin, Rose, Géranium,

Note de Fond : Vétiver, Mousse, Cèdre, Santal, Vanille

Allergènes : d-limonène, linalool, liliol, coumarin, citronnellol, citral, geraniol

82 - CORALINE (Femme)

Famille : Fruité Épicé

Note de Tête : Cassis, Pêche

Note de Cœur : Patchouli

Note de Fond : Poivre, Muscs Blancs

Allergènes : linalool, liliol, hexyl cinnamaldéhyde, lyral, d-limonène, benzyl salicylate, hydroxy citronellal, citronnellol, geraniol, coumarin, amyl cinnamal, isoeugenol, citral

83 - HERMIONE (Femme)

Famille : Floral Rose

Note de Tête : Anis Étoilé, Feuille de Verveine

Note de Cœur : Rose Centifolia, Rose Pivoine

Note de Fond : Rose, Muscs blancs

Allergènes : linalool, benzyl salicylate, liliol, gamma méthyl ionone, geraniol, hexyl cinnamaldéhyde, coumarin, d-limonène, citronnellol, benzyl benzoate

86 - FILOU (Enfants)

Famille : Floral Frais

Notes de tête : Citron, Orange, Bergamote

Notes de cœur : Jasmin, Violette

Notes de fond : Muscs blancs

Allergènes : d-limonène, liliol, linalool, hexyl cinnamaldéhyde, citral, amyl cinnamal, lyral, hydroxycitronellal, geraniol, cinnamyl alcool, benzyl alcool, citronnellol

88 - CLEOPHÉE (Femme)

Famille : Floral Ambré Boisé

Note de Tête : Citron, Néroli, Anis, Cardamome

Note de Cœur : Pamplemousse, Orange, Jasmin, Héliotropine

Note de Fond : Géranium, Cèdre, Patchouli, Vanille

Allergènes : benzyl salicylate, butylphényl methylpropional, coumarin, geraniol, alpha-isométhyl ionone, citronnellol

89 - IPIGÉNIE (Femme)

Famille : Ambré Floral Boisé

Note de Tête : Mandarine, Néroli, Tamarine

Note de Cœur : Rose, Jasmin

Note de Fond : Santal, Vétiver, Cèdre, Patchouli, Vanille

Allergènes : linalool, hydroxycitronellal, citronnellol, butylphényl methylpropional, limonène, geraniol

90 - APOLINE (Femme)

Famille : Chypré Floral Fruité

Note de Tête : Citron, Anis, Bergamote

Note de Cœur : Clémentine, Orange, Pamplemousse

Note de Fond : Rose, Géranium, Santal, Patchouli, Cèdre, Vanille, Muscs

Allergènes : linalool, limonène, hexylcinnamal, hydroxycitronellal, butylphényl methylpropional, alpha isométhyl ionone, coumarin, benzyl salicylate

91 - CAMBERRA (Homme)

Famille : Boisé Fruité

Note de Tête : Bergamote, Citron, Prune, Bois de rose

Note de Cœur : Rose, Jasmin, Cyclamen, Cardamome, Cannelle

Note de Fond : Cèdre, Galac, Vanille, Muscs blancs

Allergènes : linalool, hydroxyisohexyl cyclohexène carboxaldéhyde (Lyral), hexylcinnamal, limonène, eugenol, citral

95 - ÉLINA (Femme)

Famille : Fruité

Note de Tête : Violette, galbanum, Mûre

Note de Cœur : Ylang, Jasmin, Rose, Racines

Note de Fond : Fleur d'Oranger, Santal, Vétiver, Mousse

Allergènes : butylphényl methylpropional, limonène, linalool, citral

96 - ACAPULCO (Homme)

Famille : Boisé Épicé

Note de Tête : Raisin, Orange

Note de Cœur : Poivre, Poivre rose, Patchouli

Note de Fond : Cèdre, Vétiver, Benjoin, **Allergènes** : hydroxycitronellal, hexyl cinnamal, citronnellol, limonène, butylphényl methylpropional, linalool, evernia prunastri

97 - BILBAO (Homme)

Famille : Boisé Floral

Note de Tête : Bergamote, Saugue

Note de Cœur : Iris, Lavande

Note de Fond : Patchouli, Vétiver, Cacao

Allergènes : linalool, d-limonène, alpha-isométhyl ionone, coumarin, butylphényl methylpropional, geraniol, citral, citronnellol

98 - EULALIE (Femme)

Famille : Hespéridé Épicé

Note de Tête : Bergamote d'Italie, Limette, Baies roses, Poivre

Note de Cœur : Muguet, Iris, Violette

Note de Fond : Mousse de chêne, Muscs blancs

Allergènes : benzyl salicylate, limonène, hydroxycitronellal, alpha-isométhyl ionone, linalool, butylphényl methylpropional, benzyl benzoate, cinnamyl alcool

99 - ÉMELINE (Femme)

Famille : Oriental Floral

Note de Tête : Mandarine, Thym

Note de Cœur : Muguet, Ylang, Orchidée

Note de Fond : Bois de palissandier, Vanille, Muscs blancs

Allergènes : limonène, benzyl benzoate, butylphényl methylpropional, geraniol, alpha-isométhyl ionone, hydroxycitronellal, coumarin

101 - ROMANCIA (Femme)

Famille : Floral Ambré

Note de Tête : Fleur de Cerisier

Note de Cœur : Fleur de Frangipanier, Riz

Note de Fond : Note d'encens, Vanille, Musc blanc

Allergènes : benzyl benzoate, butylphényl methylpropional, linalool, benzyl benzoate, coumarin, geraniol

102 - VENTURA (Homme)

Famille : Boisé Floral

Note de Tête : Jasmin

Note de Cœur : Noix de muscade, poivre, cardamome, cumin

Note de Fond : Bois de Santal, Bois de Cèdre

Allergènes : limonène, linalool, hexyl cinnamal, citronnellol, geraniol, evernia furfuracea, coumarin, citral, isoeugenol

103 - STÉLINA (Femme)

Famille : Fruité Floral

Note de Tête : Tangerine, Néroli, Orange, Pêche, Noix de coco, Baies noires

Note de Cœur : Jasmin, Rose, Fleurs d'oranger

Note de Fond : Mousse, Patchouli, Pralines, Muscs Blancs

Allergènes : butylphényl methylpropional (Lilial), hexyl cinnamal, limonène, benzyl salicylate, citronnellol, linalool, benzyl alcool, alpha-isométhylionone, geraniol

104 - CAPUCINE (Femme)

Famille : Floral Boisé

Note de Tête : Bergamote

Note de Cœur : Jasmin, Rose

Note de Fond : Cèdre, Bois de santal, Patchouli, Vanille, Muscs blancs

Allergènes : benzyl salicylate, linalool, limonène, coumarin

105 - MOMBASA (Homme)

Famille : Fruité Floral

Note de Tête : Fruits rouges

Note de Cœur : Jasmin, Violette, Iris

Note de Fond : Algues

Allergènes : limonène, butylphényl methylpropional, linalool, hexyl cinnamal, coumarin, benzyl salicylate, hydroxyisohexyl 3-cyclohexène carboxaldéhyde (Lyral), citral, eugenol, citronnellol

106 - ARTÉMISIA (Femme)

Famille : Floral Marin

Note de Tête : Bergamote, Nénuphar

Note de Cœur : embruns marins, Algue posidonie,

Note de Fond : Muscs Blancs

Allergènes : benzyl salicylate, geraniol, coumarin

107 - MADELINE (Femme)

Famille : Fruité Floral

Note de Tête : Bergamote italienne, Fruits rouges

Note de Cœur : Jasmin, Absolue d'iris
Note de Fond : Patchouli d'Indonesie, Vanille, Muscs Blancs

Allergènes : butylphényl methylpropional, benzyl salicylate, limonene, geraniol, hydroxycitronellal, citronello, benzyl benzoate

108 - PANAMA (Homme)

Famille : Boisé Musqué

Note de Tête : Raisin, Bergamote, Anis étoilé

Note de Cœur : Lavande, Aubépine, Feuille de fraisier

Note de Fond : Bois de cèdre, bois de Santal, Mousse de chêne, Ambre

Allergènes : limonene, linalool, butylphényl methylpropional, benzyl salicylate, coumarin, citral

110 - NOUMÉA (Homme)

Famille : Fruité Epicé

Note de Tête : Citron, Mandarine, Orange, Pomme verte, Tagete

Note de Cœur : Coriandre, Cannelle, Gingembre, Jasmin, Rose

Note de Fond : Cèdre, Patchouli, Vanille, Muscs Blancs

Allergènes : limonene, citral

111 - ÉGLANTINE (Femme)

Famille : Floral Fruité

Note de Tête : Violette, Framboise, Fruits Rouges

Note de Cœur : Violette, Rose, Fruits rouges

Note de Fond : Fève Tonka, Résine
Allergènes : alpha-isométhyl ionone, linalool, geraniol, limonene, coumarin, hydroxycitronellal, isoeugenol, citronello, benzyl benzoate

114 - MESSINE (Homme)

Famille : Boisé

Note de Tête : Bergamote, Noix de Muscade, Cannelle

Note de Cœur : Santal, Cèdre

Note de Fond : Ambre, Muscs blancs

Allergènes : linalool, limonene, coumarin, geraniol, alpha-isométhyl ionone

115 - CAMÉLIA (Femme)

Famille : Floral Boisé

Note de Tête : Mandarine, Baies Roses, Pomme

Note de Cœur : Néroli, Jasmin, Violette

Note de Fond : Musc, Santal, Ambre gris, Patchouli, Vanille

Allergènes : benzyl salicylate, butylphényl methylpropional, linalool, geraniol, alpha-isométhyl ionone, limonene

118 - CORDOBA (Homme)

Famille : Boisé Epicé

Note de Tête : Pamplemousse, Bergamote, Mandarine, Citron, Orange

Note de Cœur : Prune, Poivre, Noix de muscade

Note de Fond : Ambre, Muscs Blancs, Bois de camphre, Patchouli

Allergènes : butylphényl methylpropional, limonene, coumarin, hydroxycitronellal, alpha-isométhyl ionone, linalool, cinnamal, citral, eugenol

122 - CALYPSO (Femme)

Famille : Floral Chypré

Note de Tête : Osmanthus, Fleur d'oranger, **Note de Cœur :** Fleur de vanille, Ambre gris

Note de Fond : Vétiver, Patchouli, Muscs Blancs

Allergènes : benzyl salicylate, butylphényl methylpropional, hydroxyisohexyl 3-cyclohexene carboxaldehyde, benzyl alcohol, geraniol, hexyl cinnamal, hydroxycitronellal, limonene, citronello

123 - BÉNARES (Homme)

Famille : Oriental Boisé

Note de Tête : Citron, Mandarine

Note de Cœur : Bois de Cèdre, Coriandre, Violette

Note de Fond : Ambre

Allergènes : linalool, limonene, citronello, coumarin, alpha-isométhyl ionone, hydroxycitronellal, citral, evernia prunastri, geraniol

124 - COLOMBE (Femme)

Famille : Floral

Note de Tête : Freesia, Rose, Groseille

Note de Cœur : Magnolia, Muguet

Note de Fond : Muscs, Bois de santal

Allergènes : butylphényl methylpropional, hydroxyisohexyl 3-cyclohexene carboxaldehyde, hexyl cinnamal, limonene, alpha-isométhyl ionone, hydroxycitronellal, linalool, benzyl salicylate, citronello

126 - SÉRAPHINE (Femme)

Famille : Floral Fruité

Note de Tête : Mandarine, Bergamote, Orange, Litchi, Pêche

Note de Cœur : Jasmin, Muguet, Violette, Prune

Note de Fond : Mousse, Muscs blancs

Allergènes : benzyl salicylate, limonene, butylphényl methylpropional, hexyl cinnamal, geraniol, citronello, hydroxyisohexyl 3-cyclohexenecarboxaldehyde, linalool

127 - GILDA (Femme)

Famille : Floral Boisé

Note de Tête : Groseille, Myrtilles

Note de Cœur : Violette, Pivoine, Notes Cuirées

Note de Fond : Bois de santal, Patchouli, Vétiver, Muscs

Allergènes : alpha-isométhyl ionone, benzyl salicylate, citronello

128 - THELMA (Femme)

Famille : Floral Fruité Musqué

Note de Tête : Bergamote, Orange, Mandarine, Framboise, Pomme

Note de Cœur : Fleur d'oranger, Jasmin, Miel

Note de Fond : Vanille, Patchouli, Santal, Muscs blancs

Allergènes : limonene, benzyl salicylate, linalool, alpha-isométhyl ionone, butylphényl methylpropional, coumarin, hexyl cinnamal, hydroxycitronellal, citronello

132 - HYACINTHE (Femme)

Famille : Fruité Aquatique

Note de Tête : Bergamote, Citron, Mandarine, Notes marines, Noix de muscade

Note de Cœur : Cassis, Figue, Rose, Jasmin

Note de Fond : Cèdre, Santal, Fève tonka, Muscs

Allergènes : limonene, coumarin, linalool, geraniol

134 - IMELDA (Femme)

Famille : Floral Fruité

Note de Tête : Cassis, Baies rose, Mandarine, Citron

Note de Cœur : Ylang, Tubéreuse, Jasmin, Rose

Note de Fond : Patchouli, Santal, Vétiver, Muscs, Caramel, Encens

Allergènes : butylphényl methylpropional, linalool, limonene, benzyl salicylate, alpha-isométhyl ionone, geraniol, citronello, coumarin, benzyl benzoate

135 - MARBELLA (Homme)

Famille : Hespéridé Boisé

Note de Tête : Bergamote, Mandarine, Baies roses, Poivre

Note de Cœur : Poivre de Madagascar, Cèdre, Pomme verte

Note de Fond : Vétiver, Santal, Muscs blancs

Allergènes : limonene, linalool, citronello, butylphényl methylpropional, citral, coumarin, hydroxycitronellal

139 - HERMANCE (Femme)

Famille : Floral Ambré

Note de Tête : Mandarine, Réglisse, Badiane

Note de Cœur : Jasmin, Fleur d'oranger

Note de Fond : Santal, Cèdre, Vanille, Fève tonka, Muscs blancs

Allergènes : hydroxycitronellal, limonene, coumarin

140 - PALOMA (Femme)

Famille : Oriental Floral

Note de Tête : Cerise, Bergamote, Amande

Note de Cœur : Absolu de rose, Thé, Réglisse

Note de Fond : Fève tonka, Vanille, Patchouli

Allergènes : limonene, coumarin, linalool, geraniol, hydroxycitronellal, citronello, butylphényl methylpropional, alpha-isométhyl ionone, citral

141 - ALTHÉA (Femme)

Famille : Gourmand Floral

Note de Tête : Cassis, Poire

Note de Cœur : Iris, Jasmin, Néroli

Note de Fond : Fève Tonka, Vanille, Patchouli, Praline

Allergènes : linalool, benzyl salicylate, limonene, alpha-isométhyl ionone, citronello, coumarin, citral, geraniol, benzyl benzoate

142 - CLOTILDE (Femme)

Famille : Oriental

Note de Tête : Bergamote, Pamplemousse, Orange

Note de Cœur : Jasmin, Géranium rosat, Jonquille

Note de Fond : Patchouli, Fève tonka, Vanille, Bois de Santal, Encens, Muscs

Allergènes : linalool, limonene, coumarin, hexyl cinnamal, geraniol, benzyl salicylate, alpha-isométhyl ionone, citronello, eugenol, citral

143 - BAHIA (Homme)

Famille : Boisé Ambré

Note de Tête : Bergamote, Citron, Mandarine

Note de Cœur : Romarin, Lavande, Estragon, Cèdre, Bois de santal

Note de Fond : Benjoin, Fève tonka, Muscs blancs

Allergènes : limonene, linalool, hydroxyisohexyl 3-cyclohexene carboxaldehyde, couma-

rin, hydroxycitronellal, hexyl cinnamal, geraniol, citronello, benzyl benzoate, citral

144 - FÉDORA (Femme)

Famille : Oriental Floral

Note de Tête : Bergamote, Cassis, Notes vertes

Note de Cœur : Jasmin sambac, Muguet

Note de Fond : Santal, Bois de cèdre Atlas, Fève tonka

Allergènes : benzyl alcohol, benzyl benzoate, benzyl cinnamate, cinnamyl alcohol, citral, citronello, coumarin, limonene, alpha-isométhyl ionone, geraniol, hydroxycitronellal, isoeugenol, linalool

146 - SANTA FE (Homme)

Famille : Oriental Frais

Note de Tête : Cardamome, Bergamote

Note de Cœur : Lavande, Cèdre

Note de Fond : Patchouli, Santal, Vétiver, Muscs blancs

Allergènes : benzyl benzoate, citral, coumarin, limonene, alpha-isométhyl ionone, geraniol, linalool

151 - PORTOFINO (Homme)

Famille : Frais Boisé

Note de Tête : Pamplemousse, Ozone

Note de Cœur : Laurier, Jasmin

Note de Fond : Bois de gaïac, Patchouli, Mousse de chêne, Ambre gris

Allergènes : benzyl salicylate, linalool, coumarin, butylphényl methylpropional, citronello, geraniol, alpha-isométhyl ionone, citral, eugenol

152 - MANÈGE (Enfant - Fille)

Famille : Fruité Ambré

Note de Tête : Pomme

Note de Cœur : Caramel

Note de Fond : Ambre, Musc

Allergènes : aucun allergène recensé

153 - ARMANCE (Femme)

Famille : Chypré Floral

Note de Tête : Cassis

Note de Cœur : Fraise, Rose

Note de Fond : Patchouli, Vanille, Bois Blond, Ambre

Allergènes : benzyl salicylate, benzyl alcohol, limonene, linalool, hexyl cinnamal, geraniol, coumarin, butylphényl methylpropional, cinnamyl alcohol, hydroxycitronellal, alpha-isométhyl ionone, citronello, eugenol, citral

156 - ALMADA (Homme)

Famille : Fruité Boisé

Note de Tête : Mandarine verte, Poivre noir blanc rose

Note de Cœur : Feuilles de bouleau, cuir

Note de Fond : Fève Tonka, Ambre, Bois de cèdre, Encens

Allergènes : hydroxycitronellal, hexyl cinnamal, limonene, geraniol, butylphényl methylpropional, linalool

158 - HORTENSIA (Femme)

Famille : Oriental Floral

Note de Tête : Café, Poivre Rose

Note de Cœur : Jasmin, Néroli

Note de Fond : Patchouli, Bois de Cèdre, Vanille

Allergènes : linalool, benzyl salicylate, hydroxycitronellal, limonene, geraniol, citronello, cinnamyl alcohol, amyl cinnamal

159 - ISADORA (Femme)

Famille : Chypré Floral

Note de Tête : Rhubarbe, Fraise, Fruits secs

Note de Cœur : Gardénia, Fleurs blanches,

Note de Fond : Mousse de Chêne, Muscs
Allergènes : linalool, benzyl benzoate, alpha-isométhyl ionone, hydroxycitronellal, butylphényl methylpropional, geraniol, benzyl salicylate, cinnamyl alcohol, limonène

160 - SALVADOR (Homme)

Famille : Boisé Aromatique

Note de Tête : Bergamote, Citron

Note de Cœur : Amande, Clou de girofle, Menthe

Note de Fond : Cuir, Bois sec, Vétiver, Fève Tonka

Allergènes : limonène, coumarin, citral, linalool, geraniol, anyl cinnamal, cinnamal, alpha-isométhyl ionone

161 - ALMA (Femme)

Famille : Floral

Note de Tête : Grenade Mandarine, Thé

Note de Cœur : Tubéreuse, Freesia, Iris

Note de Fond : Bois de Santal, Muscs, Bois sec

Allergènes : benzyl salicylate, hydroxycitronellal, alpha-isométhyl ionone, linalool, limonène, isoeugenol, coumarin

162 - VITALIE (Femme)

Famille : Citrus Floral

Note de Tête : Mangue, Néroli, Bergamote, Pamplemousse, Mandarine

Note de Cœur : Fleur d'orange, Violette

Note de Fond : Bois de Cèdre, Santal, Muscs, Ambre

Allergènes : benzyl salicylate, hydroxycitronellal, citronellol, butylphényl methylpropional, limonène, alpha-isométhyl ionone, linalool, coumarin, eugenol, benzyl alcohol

163 - PÉNÉLOPE (Femme)

Famille : Gourmand

Note de Tête : Praline douce, Litchi, Orchidée

Note de Cœur : Encens, Poire, Rose

Note de Fond : Patchouli

Allergènes : linalool, benzyl salicylate, hydroxycitronellal, alpha-isométhyl ionone, limonène, coumarin, geraniol, hexyl cinnamal, cinnamyl alcohol, citronellol, benzyl benzoate, farnesol

164 - VALPARAISO (Homme)

Famille : Aromatique Frais

Note de Tête : Fève tonna, Agave, Brandy

Note de Cœur : Poire, Melon, Cuir

Note de Fond : Ambre, Gingembre, Vétiver, Sauge sclarée

Allergènes : linalool, benzyl salicylate, limonène, alpha-isométhyl ionone, coumarin, geraniol, citral, eugenol, citronellol, hydroxycitronellal

166 - ALBINA (Femme)

Famille : Chypré Floral

Note de Tête : Mandarine, Citron, Bergamote, Fleur d'orange

Note de Cœur : Bouton de roses, Fleur d'amande, Freesia, Jasmin

Note de Fond : Noix, Fève de tonka, Patchouli, Muscs blancs

Allergènes : limonène, coumarin, hydroxycitronellal, linalool, citronellol, geraniol, citral, eugenol, benzyl salicylate

167 - HONOLULU (Homme)

Famille : Aromatique Boisé

Note de Tête : Ozone, Bergamote

Note de Cœur : Géranium, Saugé, Romarin

Note de Fond : Patchouli, Encens

Allergènes : linalool, limonène, alpha-isométhyl ionone, benzyl salicylate, citronellol, geraniol, eugenol, citral, benzyl benzoate

168 - ALIÉNOR (Femme)

Famille : Oriental Floral

Note de Tête : Mandarine, Note aquatique

Note de Cœur : Vanille salée

Note de Fond : Bois de Santal, Cashemir, Ambre gris

Allergènes : butylphényl methylpropional, benzyl salicylate, citronellol, linalool, coumarine, cinnamyl alcohol, geraniol

169 - ONDARIA (Homme)

Famille : Aromatique

Note de Tête : Bergamote, Poivre

Note de Cœur : Géranium, Lavande

Note de Fond : Vétiver, Patchouli, Ambre

Allergènes : limonène, linalool, citronellol, coumarine, citral, geraniol

170 - CÉLESTINE (Femme)

Famille : Floral Fruité

Note de Tête : Pêche, Bergamote, Prune, Pomme

Note de Cœur : Rose, Violette, Iris, Clou de girofle

Note de Fond : Vanille, Praline

Allergènes : benzyl salicylate, citronellol, coumarin, eugenol, alpha-isométhyl ionone, geraniol, limonène, linalool

171 - MIAMI (Homme)

Famille : Boisé Epicé

Note de Tête : Citron, Gingembre

Note de Cœur : Cardamome, Baie de genièvre

Note de Fond : Vétiver, Fève Tonka

Allergènes : benzyl salicylate, citronellol, coumarin, geraniol, limonène, linalool

172 - COMÉLIE (Femme)

Famille : Floral Gourmand

Note de Tête : Orange amère, Amande

Note de Cœur : Rose, Fève de tonka

Note de Fond : Vanille, Baume tolu, Bois de Santal

Allergènes : cinnamal, alpha-isométhyl ionone, citral, citronellol, coumarine, geraniol, hexyl cinnamal, hydroxycitronellal, limonène, linalool

173 - AZÉLIE (Femme)

Famille : Floral Boisé

Note de Tête : Fruits rouges, Bergamote, orange

Note de Cœur : Pivoine, jasmin, Fleurs blanches

Note de Fond : Amboxa, Muscs blancs

Allergènes : alpha-isométhyl ionone, citronellol, coumarine, geraniol, hydroxycitronellal, limonène, linalool isoeugenol

174 - PHŒNIX (Homme)

Famille : Fougère Aromatique

Note de Tête : Bergamote, Pomme, Ananas

Note de Cœur : Lavande, Géranium, Jasmin

Note de Fond : Santal, Bois secs, Fève Tonka

Allergènes : citral, citronellol, coumarine, limonène, linalool

175 - CLÉMATITE (Femme)

Famille : Oriental Boisé

Note de Tête : Bergamote, Lavande

Note de Cœur : Jasmin, Racine d'iris

Note de Fond : Bois de Santal, Vanille
Allergènes : linalool, limonène, coumarine, citral, geraniol

176 - BALI (Homme)

Famille : Aromatique Boisé

Note de Tête : Pamplemousse, Cardamome, Estragon

Note de Cœur : Feuille de bouleau, Noix de muscade, Bois de cèdre

Note de Fond : Bois de santal, Vétiver, Gaïac

Allergènes : linalol, limonène, butylphényl methyl propional, citronellol, alpha-isométhyl ionone, coumarine, citral, geraniol, eugenol, cinnamon

177 - BILITIS (Femme)

Famille : Floral

Note de Tête : Gingembre, Bergamote, Orange Amère

Note de Cœur : Fleur d'orange, Tubéreuse, Jasmin

Note de Fond : Bois de santal, Vanille, Muscs

Allergènes : alpha-isométhyl ionone, citral, citronellol, coumarine, eugenol, geraniol, hydroxycitronellal, linalol, limonène, linalool, benzyle salicylate

178 - ARIELLE (Femme)

Famille : Floral

Note de Tête : Mandarine, Pamplemousse, Cassis

Note de Cœur : Ylang, Tubéreuse, Jasmin

Note de Fond : Bois de Santal, Musc

Allergènes : alpha-isométhyl ionone, Benzyl benzoate, citronellol, coumarine, eugenol, geraniol, Hexyl cinnamal, hydroxycitronellal, linalol, limonène, linalool, benzyle salicylate

179 - SIENNE (Homme)

Famille : Oriental Boisé

Note de Tête : Miel, Mandarine, Bergamote

Note de Cœur : Racine d'orris, Bois de gaïac, Feuille de violette

Note de Fond : Patchouli, Musc

Allergènes : alpha-isométhyl ionone, coumarine, limonène, linalool

180 - ISALIS (Femme)

Famille : Oriental Floral

Note de Tête : Bergamotte

Note de Cœur : Amande, Cerise, Rose

Note de Fond : Fève tonka, Musc blanc, Cuir, Patchouli

Allergènes : Limonène, Coumarine, Citronellol, Linalool, Geraniol, Citral, Eugénol

181 - LONDON (Homme)

Famille : Aromatique Boisé

Note de Tête : Pamplemousse, Cardamome, Estragon

Note de Cœur : Feuille de bouleau, Noix de muscade, Bois de cèdre

Note de Fond : Bois de santal, Vétiver, Gaïac

Allergènes : Linalool, Limonène, Butylphényl methyl propional, Citronellol, Alpha-isométhyl ionone, Coumarine, Citral

182 - ATHÉNAÏS (Femme)

Famille : Oriental Floral

Note de Tête : Framboise, Mandarine, Bergamote, Citron

Note de Cœur : Fleur de gingembre, Gardénia, Jasmin, Ambre, Fleur d'orange, Rose

Note de Fond : Cardamome, Lait

Bois de santal, Amberwood
Candy, Régilisse, Vanille
Allergènes : Benzyl salicylate, hydroxycitronellal, d-limonène, hexyl cinnamal, coumarin, linalool, benzyl benzoate

183 - CASSIOPÉE (Femme)

Famille : Floral Gourmand

Note de Tête : Poivre rose, Poireau, Groseilles noires, Pépins de raisins

Note de Cœur : Rose, Jasmin, Ananas,

Note de Fond : Cèdre, Vanille, Amberwood, Patchouli

Allergènes : coumarin, linalool, di citronellol, citral, alpha-isométhylionone, limonène, hexyl cinnamal, hydroxycitronellal, benzyl salicylate.

184 - MILAN (Homme)

Famille : Oriental Boisé

Note de Tête : Bergamote, menthe,

Note de Cœur : Notes aquatiques,

Note de Fond : Noix de coco, noisette, fève tonka café

Allergènes : d-limonène, coumarin, linalool, alpha-isométhylionone, di citronellol, citral, geraniol

185 - MILÉNA (Femme)

Famille : Oriental Fruité

Note de Tête : Bergamote, poivre,

Note de Cœur : Vétiver,

Note de Fond : Vanille, praline, lait

Allergènes : linalool, benzyl salicylate, d-limonène, di citronellol, benzyl benzoate, p-t-butyl-alpha-menthylhydrocin-namic aldehyde, coumarin, benzyl cinnamate, alpha-iso-méthylionone, cinnamaldehyde

186 - FLORIANE (Femme)

Famille : Oriental Floral

Note de Tête : Bergamote, Poire

Note de Cœur : Orange, Jasmin

Note de Fond : Patchouli, Vanille

Allergènes : linalool, limonène, geraniol, citronellol, benzyl salicylate, citral, hydroxycitronellal, alpha-isométhylionone, coumarin

187 - CLARA (Femme)

Famille : Floral

Note de Tête : Fleur d'orange

Note de Cœur : Jasmin

Note de Fond : Tubéreuse

Allergènes : benzyl salicylate, limonène, linalool, coumarin, alpha-isométhyl ionone, citral, benzyl benzoate, benzyl alcohol

Revedis

MAISON DE BIEN-ÊTRE

Organisez un Atelier chez vous et gagnez des cadeaux !



Vous cherchez une activité à temps choisi, pour arrondir vos fins de mois ou une activité à plein temps pour faire carrière. Devenez Conseiller(ère) Revedis et découvrez la convivialité d'une activité passionnante ! Renseignez-vous auprès de votre Conseiller(ère) ou sur www.revedis.fr

CONVIVIALITÉ

Les Ateliers Bien-être et les Ateliers Senteurs Revedis sont des moments de grande convivialité.

Les Hôtesse vous accueillent avec plaisir et vos amies viennent découvrir des produits de qualité.

RÉMUNÉRATION

Notre rémunération dépend de vous, c'est à dire du temps que vous consacrez à votre activité. Vous êtes libre de l'organiser comme bon vous semble.

Vous pouvez aussi devenir Animateur(trice) ou Leader et percevoir des commissions sur vos recrues. Et bien sûr des cadeaux et des challenges tout au long de l'année.

PRODUITS

Pour nos produits, nous avons cherché le naturel, le bio et le made in France. Ils sont élaborés principalement en France ou dans les pays limitrophes.

A Grasse pour les parfums, et chez des artisans français pour les bougies, les cosmétiques et l'aloe vera.

Notre priorité : la qualité.

FORMATION

Vous parrains, marraines ainsi que la société sont là pour vous accompagner tout au long de votre activité.

Des formations vous permettront aussi de mieux connaître les produits et les méthodes de vente.

Un encadrement sera toujours à votre disposition pour vous aider.

Vous pourrez aussi vous procurer le Guide du VDI, édité par la Fédération de la Vente Directe, pour vous aider dans votre nouvelle activité.



Votre Conseiller(ère) Beauté

REVEDIS

50, Chemin du Pendut 34480 Magalas Tél. 04 67 00 53 27
www.revedis.fr • contact@revedis.fr

Siège social : OSIRIS GROUP/REVEDIS 126 bis rue Lavoisier 78140 Vélizy